



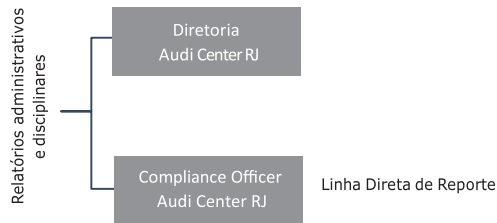
## Objetivo

O objetivo deste *guia* é informar nossos parceiros comerciais e colaboradores quanto aos valores e princípios que devem nortear os negócios da Audi Center Rio de Janeiro, usando este informativo como um guia de sua conduta ao representar a marca Audi no mercado.



## Estratégia Corporativa Geral

### Linha de Reporte na Audi Center RJ



Independência da área é garantida

### Governança, Riscos e Compliance & Integridade (GRC)

#### Compliance

Disposições legais, diretrizes, regras, padrões internos e código de conduta

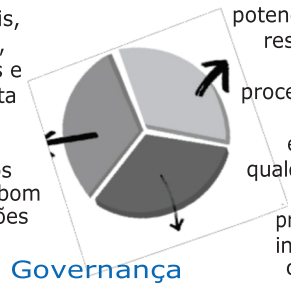
#### Integridade

Compreensão dos valores e uso do bom senso em situações críticas e áreas cinzentas

#### Governança

#### Riscos

Antecipação à potenciais perdas resultantes de falhas nos procedimentos e ameaças externas, ou qualquer evento que possa prejudicar os interesses da organização



Conjunto de processos, políticas, leis, regulamentos e instituições que regulam a maneira como uma empresa é dirigida, além de atuar nas relações entre todas as partes interessadas (os *stakeholders*) e os objetivos pelos quais a empresa se orienta.



## Estratégia de Compliance & Integridade

- 1 Prevenção à Lavagem de Dinheiro
- 2 Prevenção à Corrupção ativa e passiva
- 3 Prevenção à Fraude e Desvios



## Código de Conduta



### Implementação do Código de Conduta

- **Adoção** das regras, princípios e valores da Audi Center Rio de Janeiro
- **Publicação** e disseminação através de treinamentos à todos os colaboradores
- **Absorção** da conduta íntegra e de conformidade à cultura da empresa



### Declaração de Conduta

Análise e avaliação contínua dos potenciais conflitos de interesse entre:

- Colaboradores
- Clientes
- Prestadores de Serviço
- Parceiros de negócio



## Prevenção à Lavagem de Dinheiro (PLD)



### Implementação do Programa de PLD

**Atuação em conformidade** com a legislação vigente sobre crimes de "Lavagem" ou ocultação de Dinheiro (9.613/98 e 12.683/12) e outras normas aplicáveis ao negócio, como a Resolução nº 25/2013 e a Instrução Normativa nº 4/2015 do COAF.

Cadastro de vendas maiores de R\$10.000,00 e reporte de operações acima de R\$30.000,00 realizadas no mesmo semestre, pelo mesmo cliente, em espécie.

Conclusão do treinamento de PLD para grupos focais (Vendas) – disponível em plataforma ATO.

- Reportes à Audi Center Rio de Janeiro em até 24 horas (da identificação de operações suspeitas) e consequente reporte ao COAF.



## Prevenção à Fraude e Corrupção



### Prevenção ao Conflito de Interesses

- **Atuação em conformidade** com a legislação vigente de Anticorrupção (12.846/13)
- Normatização de processo para aceitação e concessão de convites, presentes e outras gratuidades
- Avaliação interna de casos avaliados como "zona cinzenta"

Definição de um processo específico **ao lidar com agentes públicos**

- **Abstenção**, sob quaisquer circunstâncias, de aceitação ou concessão de **pagamentos** ou benefícios a agentes públicos

Valor praticado pela Audi Center Rio de Janeiro quanto à concessão de presentes aos nossos colaboradores:

- **R\$ 100,00.**

## ↘ **Business Partner Due-Diligence**

- Desenvolvimento e implementação de processo de pesquisa reputacional e de idoneidade de Parceiros de Negócio (Vendas e Fornecedores/Prestadores de Serviços em Geral), a fim de seleccionar parceiros íntegros.

## ⚙️ **Demais funções de Compliance & Integridade**

### ↘ **Regulamentos**

- Desenvolver e implementar diretrizes e procedimentos

### ↘ **Treinamentos e Comunicações**

- Desenvolver uma agenda de treinamentos e comunicações para todas as ações e temas de Compliance & Integridade



## **Sistema Confidencial de Reporte de Denúncias**

Definição de um sistema de denúncias que:

- seja responsável por processar violações de regulamentos, de leis e de conduta ética
- objetive a proteção da empresa, as pessoas implicadas e o próprio denunciante
- inicie investigações após uma análise cuidadosa do relatório de denúncias e se houver evidência de uma *violação*
- seja baseado em processos padronizados, procedimentos justos e tratamento confidencial (durante todo o processo) das denúncias relatadas
- conte com investigações conduzidas de maneira neutra, objetiva e cuidadosa, respeitando sempre a premissa de presunção da inocência.
- atue em conjunto com um Comitê de Compliance & Recursos Humanos para definição de medidas disciplinares.



### **Proteção**

para a empresa, pessoas implicadas e denunciante



### **Justiça**

e sensibilidade ao processar informações.



### **Confiança**

como a base do nosso trabalho.



### **Contato Compliance**



**Charles F. Souza**

**Telefone**

+ 55 (21) 2323-9050



**E-mail**

canaldedenuncia@audicenterrj.com.br

# Guia Prático

PARA PARCEIROS E COLABORADORES



# Compliance & Integridade

Audi Center Rio de Janeiro